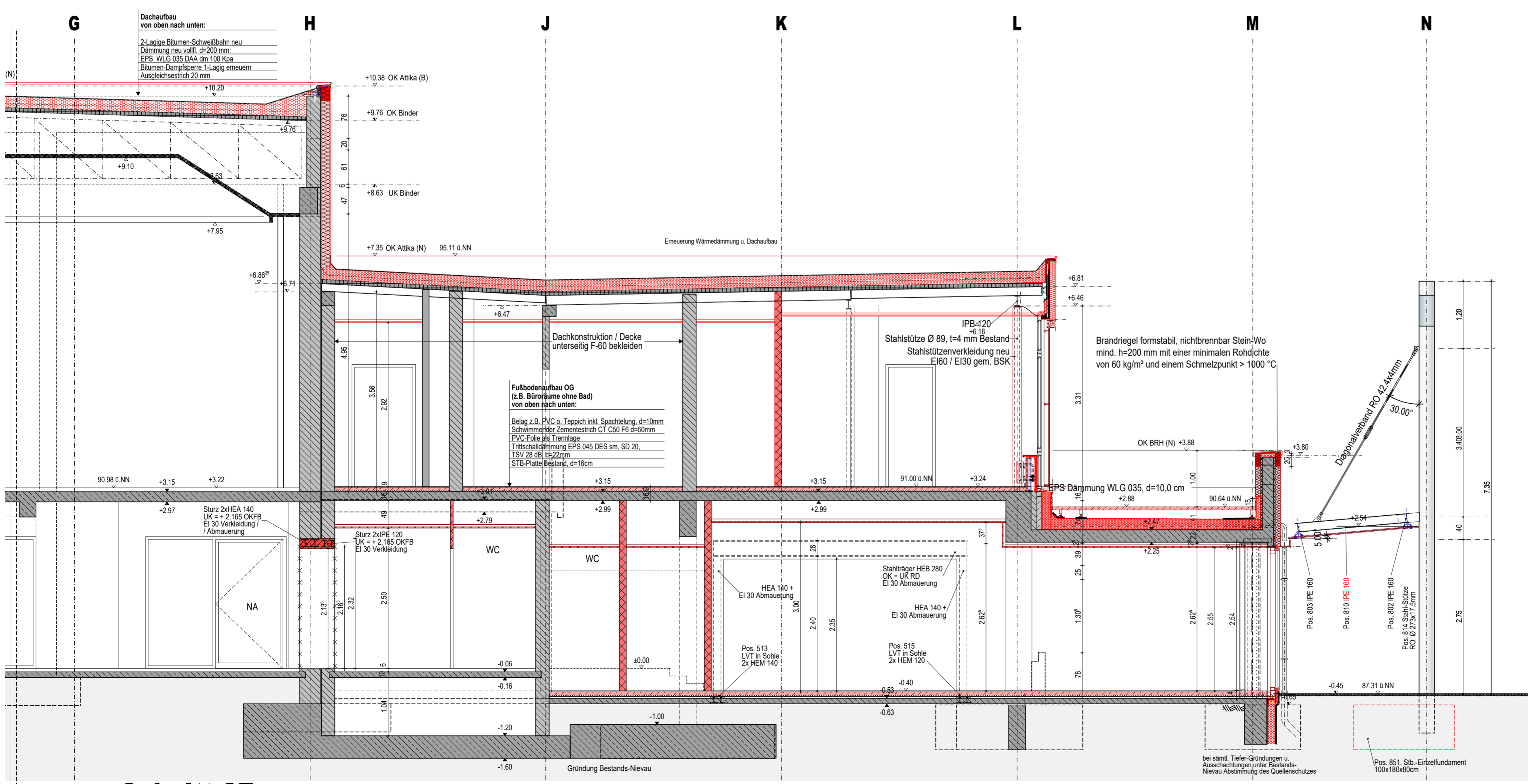


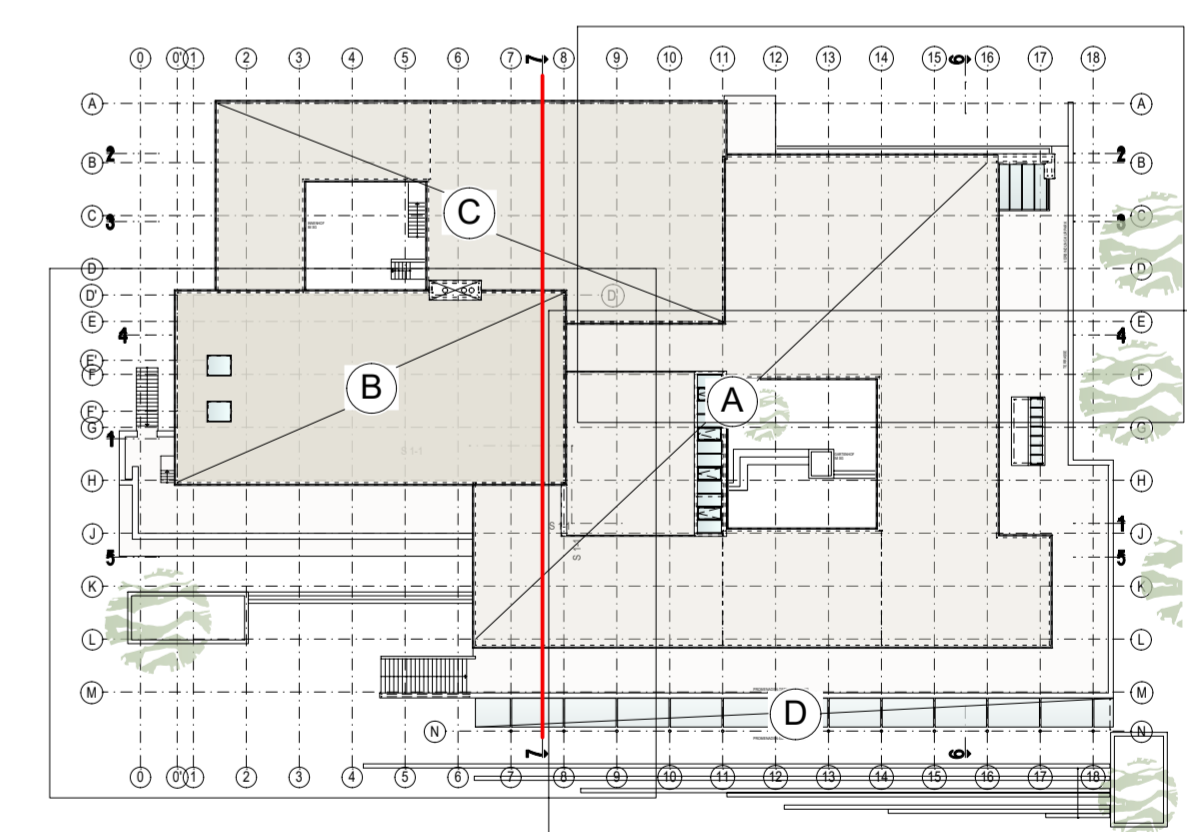
ZEICHNERKLÄRUNG UND ERLÄUTERUNGEN		
○ Fertighöhe	UZ Unterzug	▨ Bestand Stahlbeton
○ Rohbauhöhe	BRH Brüstungshöhe über OKFB	▨ Bestand Beton-Fertigteil
OKR Oberkante Roh-	LH Lichte Raumhöhe	▨ Bestand Mauerwerk
OKF Oberkante Fertig-	WSP Wandschutzplatte	▨ Bestand Trockenbau
D/SP -decke / -sohle / -podest	RR Regenrohr	▨ Abbruch tragende Bauteile
OKLS Oberkante Lichtschart	DF Dehnungsfuge	▨ Abbruch nicht tragende Bt.
UK Unterkante	☀ Sonnenschutzanlage	▨ Neubau Stahlbeton
	☀ Rollladenkasten	▨ Neubau Stahlbau
	⚡ WD/DD Elektro	▨ Neubau Mauerwerk
	⚡ WD/DD HKLS	▨ Neubau Trockenbau
	⚡ FD Fußbodendurchbruch	▨ Neubau Mauerwerk
	⚡ DD Deckendurchbruch	▨ Wärme- und WDV
		▨ Perimeterdämmung - fest
NA Notausgang	FM Feuermelder	REI90 / EI90 Feuerwiderstandsklasse (F90)
LK Lichtkuppel	WH Wandhydrant	REI30 / EI30 Feuerwiderstandsklasse (F30)
RWA Rauch-/Wärme-abzugsanlage	F Feuerlöscher	VT vollständig dichtschießende Tür
CS200 selbstschließende Rauchschutztür (RST)	VT VT und selbstschließende Tür	+FSA plus Feststellanlage
Et30-C selbstschließende u. feuerhemmende Tür (T30)	+FSA plus Feststellanlage	+FTS plus Freilauf-Türschließer
Et30-CS200 selbstschließende, feuerhemmende rauchdichte Tür (RST30)	+FTS plus Freilauf-Türschließer	+GA plus Glasausschnitt

Alle Tür- und Brüstungshöhen sind bezogen auf OKFB!  
Sichtbetonkanten und Betonierabschnitte in Sichtbeton sind mit Dreikanteisen zu brechen!  
Alle Maße sind vom Unternehmer verantwortlich auf der Baustelle zu prüfen! Unstimmigkeiten sind der Bauleitung mitzuteilen und mit ihr zu klären. Die Zeichnungen aller anderen Spezialfirmen und Sonderfachingenieure sind auf Übereinstimmung mit dieser Zeichnung zu prüfen!  
Außer dieser Zeichnung sind die Ausschreibung sowie die statische Berechnung mit Positions-, Schal- und Bewehrungsplänen sowie der Schlitzplan des beratenden Ingenieurs verbindlich. Abweichungen von dieser Zeichnung sind unverzüglich der Bauleitung mitzuteilen!  
Alle Schlitzte, Durchbrüche und Aussparungen sind nach den Aussparungsplänen der Fachingenieure anzulegen!  
Die Bemessung aller Stahlbauteile und Details sind der Statik zu entnehmen! Widersprüchliche Bemessungen sind vor Ausführung anzuzeigen!

INDEX	ART DER ÄNDERUNG	DATUM	NAME



# WERKPLANUNG



# NUTZUNGSÄNDERUNG UMBAU UND SANIERUNG EHMALIGES KURHAUS BAD NENNDORF

ZWISCHENSTAND

669	Schnitt S1	architekturstudio pm.
Bauherr:	Stadt Bad Nenndorf Rodener Allee 13 31542 Bad Nenndorf	Halstenberg   Zech PartG mbB Minden Hannover Hahler Straße 53 32427 Minden Fon 0571 - 82 863 0 Fax 0571 - 82 863 15
Plan-Nummer	WP-NUS/09/09/OG/BL-1	Am Steinhof 13 30890 Barsinghausen Fon 05035 - 188 008 0 Fax 05035 - 188 008 1
Plan-Index		
Plan-Größe	1135 / 594	
gezeichnet	WU 25.05.2018	
Maßstab	1:50	
Datum	13.07.2018	
		Mail info@architekturstudio-pm.de Web www.architekturstudio-pm.de

Schnitt S7